

Application

Appliquer les Enduits Art Béton sur une surface propre, stable et lisse (**mdf, contreplaqué de FINITION, comptoir de stratifié, gypse avec les joints tirés, mur peint, céramique (nivelant nécessaire), fibrociment, etc.**)

Pour l'application de chacune des étapes, s'assurer d'avoir une température adéquate, soit entre 15 et 22 degrés Celsius et une humidité de moins de 75 %. Ces conditions permettent un séchage ni trop lent ni trop rapide.

Suivre les instructions sur les étiquettes.

PRÉPARER LA SURFACE

Laver avec le TSP Art Béton et bien rincer (sur toutes surfaces nécessitant un lavage).

SUR UN MUR DE GYPSE: Tirer les joints comme avant de peindre, avec papier et coins de métal.

SUR CÉRAMIQUE: S'assurer de la stabilité de chaque tuile, nettoyer avec le TSP Art Béton et rincer. Appliquer l'Apprêt sur toute la surface, deux couches si les joints sont très poreux. Laisser sécher 45 min ou plus. Préparer le Nivelant à céramique Art Béton, appliquer pour combler les joints avec une truelle, laisser sécher environ 45 minutes ou plus, puis niveler la surface en couvrant la céramique d'une fine couche. Laisser sécher 24h, enlever l'excédent avec la truelle si nécessaire puis suivre les étapes 1 à 4.

SUR CONTREPLAQUÉ DE CONSTRUCTION: NON RECOMMANDÉ par les Enduits Art Béton, car la surface risque de faire des microfissures et de faire fissurer le béton. Si l'utilisation du contreplaqué de construction est tout de même souhaitée, Art Béton recommande l'application de la Membrane liquide avant de débiter le projet.

CONSTRUCTION DE STRUCTURE: Utiliser du MDF, contreplaqué de finition, fibrociment, panneau K3, etc. Bien fixer la structure avec de la colle, visser et/ou clouer pour une stabilité optimale. Appliquer un ruban de fibre de verre quadrillé sur tous les joints. Utiliser le nivelant Art Béton pour uniformiser la surface si nécessaire.

POUR PROJET EXTÉRIEUR: Vous procurez le Kit Art Béton pour extérieur. Utilisez des matériaux de construction étanches à l'eau: fibrociment, contreplaqué marin, contreplaqué pour balcon ou autre. Puis suivre les étapes présentées ci-haut: **construction de structure.** Art Béton recommande l'application de la Membrane liquide pour l'imperméabilité des matériaux et, conséquemment augmenter la durée de vie du projet.



IMPORTANT: L'Enduit Art Béton tolère la pluie et l'eau, mais pas une immersion permanente, nous recommandons donc un projet couvert d'un toit ou vertical. Le projet doit être protégé l'hiver de toute intempérie, neige, humidité ou pluie avec une toile ou autre solution efficace. Les Enduits Art Béton peuvent être utilisés pour les projets extérieurs, mais aucune garantie explicite n'est offerte par Art Béton puisqu'il est impossible de contrôler les conditions de pose et d'exposition aux intempéries extrêmes.

POUR DOUCHE: Vous procurez le Kit Art Béton pour douche, achetez de l'uréthane supplémentaire pour une protection optimale, 2 couches incluses dans le kit. Les Enduits Art Béton vous recommande l'installation d'un système de fabrication de douche, conçu à accueillir la céramique, incluant une base de douche.

Toujours respecter les normes de l'industrie, les pentes requises et un drainage adéquat. Si construction de la douche utiliser des matériaux de construction étanches à l'eau comme fibrociment, gypse hydrofuge, contreplaqué marin, ou autre. S'assurer d'une parfaite stabilité de la structure, tirer les joints sur du gypse, mettre ruban quadrillé sur les joints de contreplaqué, etc. Le Nivelant Art Béton peut être utilisé au besoin, toujours appliquer en fines couches.

Appliquer la Membrane liquide Art Béton pour imperméabiliser les matériaux sur toute la surface. Insérer les Bandes d'étanchéité entre deux couches de Membrane liquide sur tous les joints risquant une infiltration d'eau. Si utilisation de membrane Schluter, s'assurer une installation sans bulle, la membrane liquide Art Béton n'est alors pas nécessaire. Le système Art Béton est adapté à l'application dans une douche, mais Art Béton n'offre aucune garantie explicite, car il est impossible de contrôler les conditions de pose et d'installation.



AÉRER LA PIÈCE LORS DE L'APPLICATION



artbeton.ca



Étapes d'applications

Produits de préparation (optionnels, si nécessaire) *Toujours commencer avec l'Apprêt



Nivelant à céramique: Préparer le nivelant en suivant les directives sur l'étiquette. Appliquer 1 à 2 couches à la truelle pour niveler la surface, appliquer en fines couches. Sécher 24h puis suivre les étapes de 1 à 4.

Membrane liquide: Appliquer 2 couches au rouleau, 1h ou plus entre les couches. Insérer les Bandes d'étanchéité entre deux couches de Membrane liquide frais sur tous les joints risquant une infiltration d'eau. Sécher 24h puis suivre les étapes de 1 à 4. Permet d'imperméabiliser la surface avant le projet.

Étape 1

Appliquer l'Apprêt sur toute la surface 1 à 2 couches

Appliquer du ruban de fibre de verre sur les joints pour éviter la structure de craquer (si nécessaire). Sur une surface propre, sèche et lisse, appliquer l'Apprêt avec un petit rouleau mousse ou à poil court et un pinceau sur toute la surface, laisser sécher environ 45 minutes ou plus.

*Deux couches sont nécessaires sur une surface très poreuse ou si l'Apprêt est absorbé rapidement lors de l'application.

Étape 2

L'Enduit de béton 2 couches

Mélanger le béton à sec avec un bâton dans sa chaudière afin d'uniformiser les pigments. Le mettre dans une chaudière puis ajouter l'eau en suivant les directives sur l'étiquette. Mélanger avec un mélangeur sur perceuse pendant 5 minutes, jusqu'à une texture homogène, racler les rebords avec un bâton. Appliquer 2 fines couches (moins de 1mm) à la truelle en mouvements circulaires (demi-lunes), attendre environ 45 min ou plus entre chaque couche (accélérer le séchage avec ventilateur). Appliquer en moins de 4h suivant le mélange, toujours couvrir la chaudière. Sabler le lendemain avec une ponceuse orbitale, utiliser un papier 150, puis au 180, 350 pour un fini très lisse. Enlever la poussière avec un chiffon sec. Le sablage est essentiel et modifiera légèrement la couleur du béton, c'est normal!

Plus le béton est lissé et sablé fin, plus les nuances de couleurs dans le béton ressortiront.

Étape 3

Le Scellant (2 choix) 1 à 2 couches

*** Sur une grande surface, humecter le béton avec de l'eau à l'aide d'un vaporisateur lors de la première couche ***

Scellant pour mur, 1 couche, sécher 1h à 3h ou plus

Scellant imprégnateur, 2 couches, 1h-3h ou plus entre chaque. Sécher 4h ou plus avant l'étape 4.

Appliquer une couche avec un petit rouleau mousse ou à poil court et un pinceau, sans surplus et sans bulle. S'assurer de bien combler tous les pores du béton.

Étape 4

Le Vernis ou l'Uréthane 2 à 4 couches

Vernis à mur (2 couches)

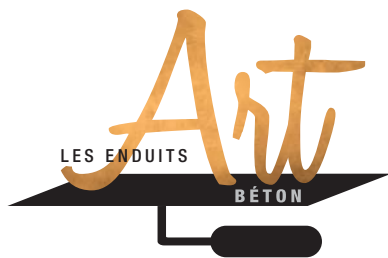
Vernis à comptoir (2 à 4 couches)

Uréthane (suivre la procédure pour l'application de l'uréthane) (2 à 4 couches) *Précisions à la fin du document*

2 à 4 couches sont nécessaires selon le niveau de protection souhaité, utiliser un petit rouleau à poil court ou petit rouleau mousse et un pinceau, appliquer sans surplus et sans bulle. Attendre environ 1h à 3h entre les couches ou plus, sabler à la main au 220 entre les couches.

Merci de votre confiance et bon projet bétonnant!





Précisions importantes

- Prévoir du Béton supplémentaire pour un fini texturé, sur surface irrégulière et sur plancher. Toujours calculer au moins 20% de béton supplémentaire. Il est facile d'en mettre plus épais que nécessaire et d'en manquer.
- Prévoir du Vernis ou Uréthane supplémentaire pour protection supplémentaire du béton, 2 couches incluses.
- Prévoir de l'Apprêt supplémentaire sur surface poreuse, avec nivelant et membrane liquide .

KITS (avant taxes)

Prix et contenu

KIT À MUR, À COMPTOIR ET À PLANCHER

	MUR	COMPTOIR/PLANCHER
35 pi²		
Apprêt 500 ml	114,85\$	161,76
Enduit Art Béton 1,5 kg	3.28\$/pi ²	4.62\$/pi ²
Scellant (mur ou imprégnateur) 500 ml		
Vernis (mur ou comptoir) 500 ml		
70 pi²		
Apprêt 500 ml	153,06\$	211,74\$
Enduit de Béton 3 kg	2.19\$/pi ²	3.02\$/pi ²
Scellant (mur ou imprégnateur) 500 ml		
Vernis (Mur ou comptoir) 1l		
140 pi²		
Apprêt 1l	287,56\$	394,28\$
2 x Enduit de Béton 3 kg	2.05\$/pi ²	2.82\$/pi ²
Scellant (mur ou imprégnateur) 1l		
2 x Vernis (mur ou comptoir) 1l		



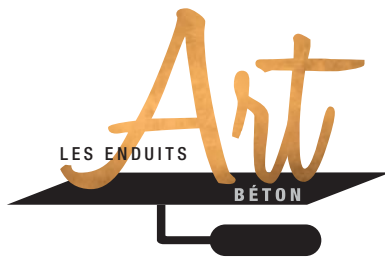
**KIT à mur
à partir de
114.85 \$CAD**

KIT AVEC URÉTHANE - COMPTOIR, DOUCHE, ETC.

35 pi²	Apprêt 500 ml	222,41\$
	Enduit Art Béton 1,5 kg	6.35\$/pi ²
	Scellant imprégnateur 500 ml	
	Uréthane	
70 pi²	Apprêt 500 ml	243,41\$
	Enduit de Béton 3 kg	3.47\$/pi ²
	Scellant imprégnateur 500 ml	
	Uréthane	
140 pi²	Apprêt 1l	457,62\$
	2 x Enduit de Béton 3kg	3.26\$/pi ²
	Scellant imprégnateur 1l	
	2 x Uréthane	



**KIT URÉTHANE
à partir de
222.41 \$CAD**



LISTE DE PRIX



Produit/format	Couvrance	nb couches requises	Prix détail
Apprêt 500ml	70 pi2	1 (2)	16,80\$
Apprêt 1l	140 pi2	1 (2)	26,72\$
Enduit de béton 1.5kg	35 pi2	2 couches lisses	38,95\$
Enduit de béton 3kg	70 pi2	2 couches lisses	59,95\$
Scellant mur 500ml	70-100pi2	1	29,15
Scellant mur 1l	150-200 pi2	1	46,62\$
Scellant imprégnateur 500ml	100 pi2	2	56,66\$
Scellant imprégnateur 1l	200 pi2	2	91,00\$
Vernis mur 500ml	70 pi2	2	29,95\$
Vernis mur 1l	140 pi2	2	47,16\$
Vernis comptoir 500ml	70pi2	2 à 4	49,35\$
Vernis comptoir 1l	140 pi2	2 à 4	78,33\$
Uréthane	115 pi2	2 à 4	110\$
Nivelant à béton 1,5kg	35 pi2	1 à 2	29,92\$
Nivelant à béton 3kg	70 pi2	1 à 2	48,95\$
Membrane liquide 2,85 kg	140 pi2	2	71,66\$
Bande d'étanchéité	12 pieds		7.99\$
Nettoyant dégraissant TSP	500ml		6.89\$
Nettoyant dégraissant TSP	1 L		8.59\$

POUR TOUS VOS PROJETS VOUS POUVEZ REMPLACER LE VERNIS PAR L'URÉTHANE POUR UNE FINITION HAUTE PERFORMANCE

*L'ENDUIT ARTBÉTON EST INNINFLAMMABLE. POUR UTILISATION SUR UN MUR DÉCOR DE FOYER, IL DOIT ÊTRE APPLIQUÉ SUR DU FIBROCIMENT OU TOUT AUTRE MATÉRIEL INNINFLAMMABLE.

COULEURS

AUTRES COULEURS EN COMMANDE SPÉCIALE

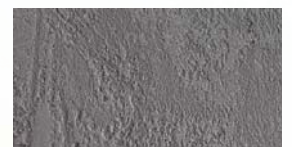
VASTES SÉLECTION DE BLANCS DISPONIBLES

visitez <http://artbeton.ca/CharteCouleur.html>

TOFFEE



MULOT



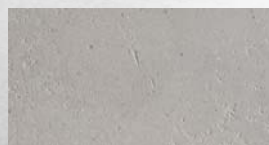
CHARTREUX



FLANELLE



TITANE



ARONIA



KIT URÉTHANE

Procédure

L'Uréthane Art Béton est une couche de finition à deux composantes, à faible odeur, à base d'eau et conforme aux exigences sur le COV. Le produit offre une finition haute performance, transparente, satinée et non jaunissante.

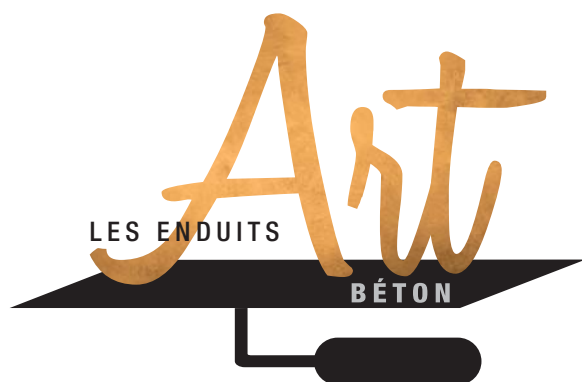
DOMAINES D'APPLICATION : Hôpitaux, centres de soins, établissements scolaires, épiceries, centres commerciaux, locaux commerciaux/ industriels, restaurants, usines de transformation alimentaire, etc.

Utilisez dans les douches, sur les comptoirs, sur les endroits fortement sollicités ainsi que sur toutes les surfaces où vous souhaitez une qualité optimale.

L'uréthane remplace le vernis dans vos projets avec Les Enduits Art Béton afin d'obtenir une qualité optimale.

****IMPORTANT, BIEN LIRE TOUTE L'INFORMATION****

Merci de votre confiance et bon projet bétonnant!



Étapes à suivre

1. Suivre les étapes 1 à 3 de l'application des Enduits Art Béton
2. Application de l'uréthane avec un petit rouleau à poil court ou rouleau mousse:
 - Vous assurez une température adéquate, soit entre 15 et 25 degrés Celsius, humidité maximale de 75%
 - Ne préparer que la quantité nécessaire, verser la partie A dans un contenant et ajouter la partie B. Suivre le ratio sur la bouteille, brasser 5 minutes avec un petit bâton, appliquer en moins de 20 minutes suivant le mélange.
 - Appliquer uniformément et rapidement, une épaisseur constante, ne pas appliquer une épaisseur excessive ni laisser de surplus.
 - NE PAS REPASSER SUR LA SURFACE plus de 1 minute après l'application
 - Appliquer la 2e couche, environ 3h et en moins de 24h, suivant l'application, sabler légèrement entre les couches, à la main avec un papier 220

Ces données sont conformes à nos tests en conditions contrôlées. Chaque environnement est différent.

