



Art

LES ENDUITS

BÉTON



ARTBETON.CA

3kg (140 p²)

Aronia Charcoal Chartreux
 Flanelle Mulet

ENDUIT DE BÉTON DÉCORATIF

WWW.ARTBETON.CA

1 Litre (140 p²)

Mat Satiné Lustre



**APPRÊTEZ. ENDUISEZ. SABLEZ.
SCELLEZ. VERNISSEZ.**

2020

Enfin un enduit de béton véritable!

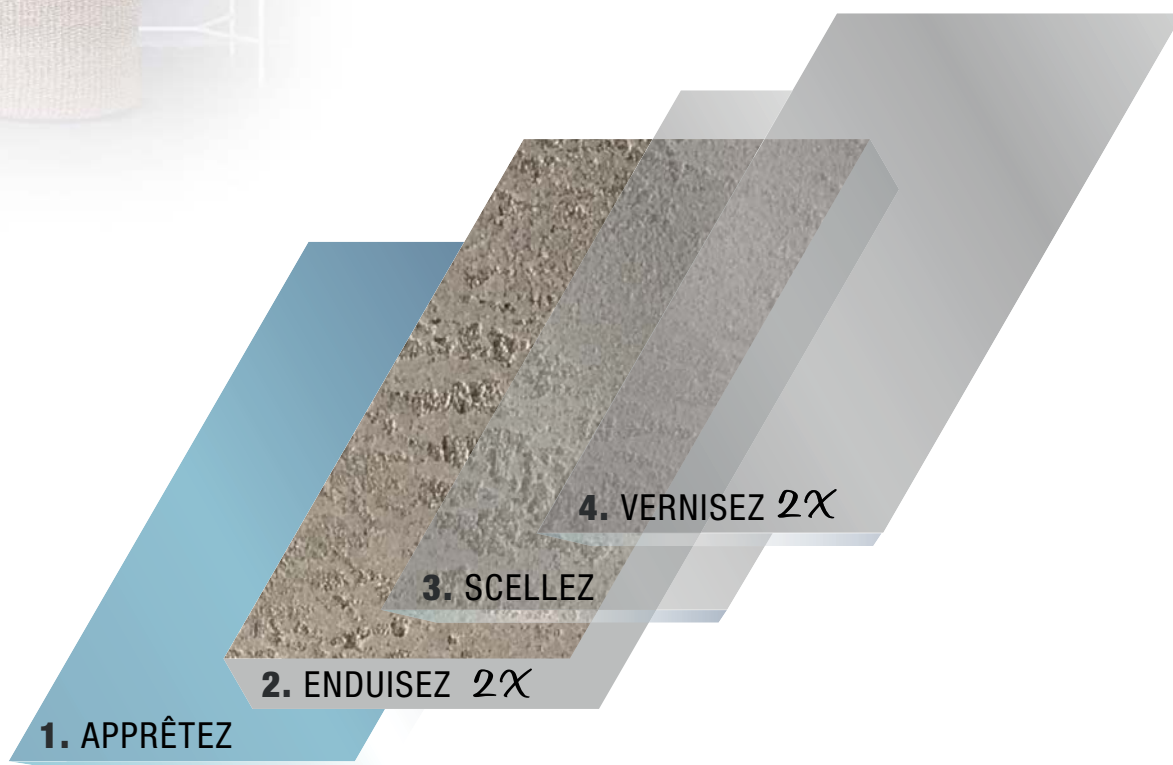


Pour mur, comptoir, meuble, armoire, plancher, douche, évier, foyer*

Se pose pratiquement partout!
(MDF, porcelaine, stratifié, céramique, etc.)

Fabriqué à Québec, offert partout au Canada

Contrairement aux autres produits disponibles sur le marché, l'enduit Art Béton est fait de béton véritable. En effet, les autres produits offerts sont des peintures qui imitent le fini béton, sans la durabilité et la beauté du béton véritable!



GARANTIE

Les Enduits Art Béton offre une garantie pour son système d'enduits Art Béton. La garantie est applicable un an suivant la date de l'achat du système. Les Enduits Art Béton s'engage à remplacer les produits utilisés si, et seulement si, l'application est faite en stricte conformité avec les spécifications ci-jointes et sur une base parfaitement stable.

Durée de vie tablette: 1 an suivant l'achat

Protégez les produits du gel en tout temps

*L'ENDUIT ARTBÉTON EST INNINFLAMMABLE. POUR UTILISATION SUR UN MUR DÉCOR DE FOYER, IL DOIT ÊTRE APPLIQUÉ SUR DU FIBROCIMENT OU TOUT AUTRE MATÉRIEL INNINFLAMMABLE.



artbeton.ca

AÉRER LA PIÈCE LORS DE L'APPLICATION



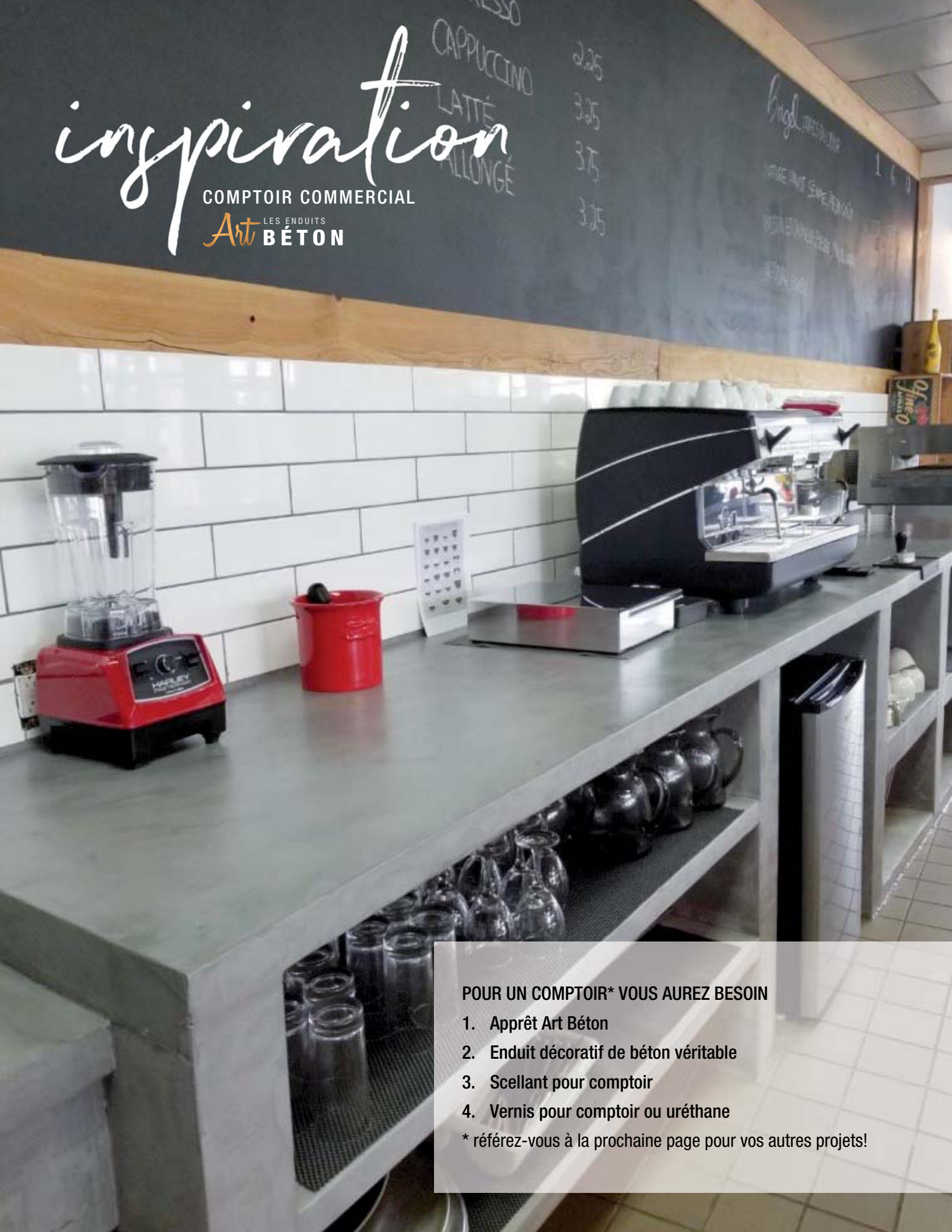
inspiration

COMPTOIR COMMERCIAL

LES ENDUITS
Art BÉTON

CAFFUCCINO 2,25
LATTÉ 3,25
ALLONGÉ 3,75
3,25

bagel 1,60
PÂTE À PAIN SWEETENED
PÂTE À PAIN SWEETENED
PÂTE À PAIN SWEETENED



POUR UN COMPTOIR* VOUS AUREZ BESOIN

1. Apprêt Art Béton
2. Enduit décoratif de béton véritable
3. Scellant pour comptoir
4. Vernis pour comptoir ou uréthane

* référez-vous à la prochaine page pour vos autres projets!



LISTE DE PRIX

		PRIX	POIDS	PI2
MUR/ FOYER*/ MEUBLE	Apprêt Art Béton	26,72 \$.1kg	1 L (140p2)
	Enduit décoratif Art Béton.	59,95 \$	3,1kg.	6.6 L (70p2)
	Scellant pour mur.	46,62 \$	0,9kg.	1 L (200p2)
	Vernis.	47,16 \$	0,9kg.	1 L (140p2)
COMPTOIR/ TABLE / ARMOIRE / PLANCHER VERNIS	Apprêt Art Béton	26,72 \$.1kg	1 L (140p2)
	Enduit décoratif Art Béton.	59,95 \$	3,1kg.	6.6 L (140p2)
	Scellant pour comptoir	85,56 \$	0,9kg.	1 L (200p2)
	Vernis	78,33 \$	0,9kg.	1 L (140p2)
DOUCHE/ ÉVIER et toutes surfaces	Apprêt Art Béton	26,72 \$.1kg	1 L (140p2)
	Enduit décoratif Art Béton.	59,95 \$	3,1kg.	6.6 L (140p2)
	Scellant imprégnateur	91,00 \$	0,9kg.	1 L (200p2)
	Uréthane	110,00\$ \$	0,9kg 0,3KG	1 L+250ml (125p2)
URÉTHANE MAT Résine et durcisseur	110.00\$.0.9kg 0.3kg	1L+250ml(125p2)	
URÉTHANE SATINÉ Résine et durcisseur	110.00\$.0.8kg 0.3kg	.765L+235ml(200p2)	
POUR TOUS VOS PROJETS VOUS POUVEZ REPLACER LE VERNIS PAR L'URÉTHANE POUR UNE FINITION HAUTE PERFORMANCE				
NIVELANT DE BÉTON POUR SURFACES IRRÉGULIÈRES	48,95 \$.3kg	.6,6 L(140p2)	
MEMBRANE LIQUIDE	71.66 \$	2.85kg	(140 p2)	

*L'ENDUIT ARTBÉTON EST INNINFLAMMABLE. POUR UTILISATION SUR UN MUR DÉCOR DE FOYER, IL DOIT ÊTRE APPLIQUÉ SUR DU FIBROCIMENT OU TOUT AUTRE MATÉRIEL INNINFLAMMABLE.

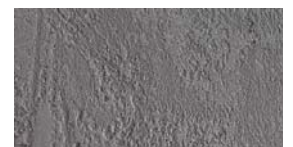
COULEURS

AUTRES COULEURS EN COMMANDE SPÉCIALE

TOFFEE



MULOT



CHARTREUX



FLANELLE



TITANE



ARONIA



KITS (avant taxes)



KIT comptoir, table, armoire ou plancher **VERNIS**
250.50 \$CAD



KIT mur, foyer ou meuble **VERNIS**
180.45 \$CAD



KIT comptoir, table, armoire
ou plancher **URÉTHANE**
287.67 \$CAD



KIT douche, évier ou
projet extérieur **URÉTHANE**
287.67 \$CAD

PRIX PAR PIED CARRÉ POUR PROJET (avant taxes)

	PRIX TOTAL	PRIX/ p2 70 p2	PRIX/p2 125 p2	PRIX/p2 140 p2
MUR/FOYER*/ MEUBLE VERNIS Apprêt, enduit, scellant à mur, vernis	180,45\$ / 70p2 240,40\$ / 140p2	2,58\$		1,72\$
COMPTOIR/ TABLE / ARMOIRE / PLANCHER VERNIS Apprêt, enduit, scellant à comptoir, vernis	250,50 / 70p2 310,51 / 140p2	3,58\$		2,22\$
COMPTOIR/ TABLE / ARMOIRE / PLANCHER URÉTHANE Apprêt, enduit, scellant imprégnateur, uréthane	287,67\$ / 70p2 347,62\$ / 125p2	4,11\$	2,78\$	
DOUCHE/ ÉVIER/ EXTÉRIEUR URÉTHANE Apprêt, enduit, scellant imprégnateur, uréthane	287,67\$ / 70p2 347,62\$ / 125p2	4,11\$	2,78\$	

APPRÊT (Étape 1)



Surfaces: Toutes surfaces (mur, comptoir, meuble, douche, plancher, foyer*, armoire, etc. (céramique, porcelaine, mdf, stratifié, fibrociment, bois, contreplaqué, etc.)

Couvance: 140 pi² (1 litre)

Nombre de couche: 1 couche

Outils nécessaires: Pinceau, rouleau mousse, bac à peinture, ruban en fibre de verre quadrillé

Temps avant l'exécution de la prochaine étape:

45 min à 1h30 (accélérer avec un ventilateur)

Nettoyage des instruments: à l'eau, avant le séchage

INTÉRIEUR/EXTÉRIEUR

L'Apprêt Art Béton est un latex à base d'acrylique à utiliser sur toutes les surfaces avant l'utilisation de l'Enduit Art Béton. Il est conçu pour maximiser l'adhérence et la force de liaison sur les surfaces existantes avant d'utiliser l'Enduit Art Béton. Couvrir tous les joints avec du ruban à joint.

CARACTÉRISTIQUES

Augmente la force de liaison.

Fortifié aux polymères.

Temps de séchage rapide.

Prêt à utiliser (ne pas diluer avec de l'eau).

INSTRUCTIONS Le support doit être conforme aux règles établies par l'ACCTM et le TCA. Les surfaces doivent être sèches, solides et exemptes de tout contaminant comme de la cire, du scellant, etc., qui pourraient nuire à l'adhérence, conformément aux standards de l'industrie.

Bien agiter avant l'utilisation. Un tape quadrillé de fibre de verre doit être mis sur les joints pour stabiliser les surfaces. Appliquer une mince couche de l'apprêt uniformément sur la surface à l'aide d'un pinceau ou d'un rouleau mousse. L'apprêt devrait prendre plus ou moins 45 minutes à sécher.

Sur une surface très poreuse qui sèche très rapidement, appliquer une 2e couche. L'apprêt formera une pellicule transparente une fois sec. Utiliser un ventilateur pour accélérer le séchage.

Lorsque l'Apprêt est sec, environ 45 minutes, procéder à l'application de l'Enduit de Béton Art Béton (Étape 2)

NETTOYAGE : Nettoyer les outils lorsque l'apprêt est encore frais.

Utilisation INTÉRIEUR/EXTÉRIEUR

DURÉE DE VIE: 12 mois suivants la date de fabrication si entreposé dans un endroit sec et tempéré.

Prix de détail 26.72\$





inspiration
MUR DÉCOR
LES ENDUITS
Art BÉTON



ENDUIT DE BÉTON DÉCORATIF (Étape 2)



Surfaces: Toutes surfaces : (Murs, comptoir, douche, plancher, meuble, foyer*)

Couvance: 70 pi²/ 2 couches (140 pi² total)

Durée de vie en pot: 5h à 6h

Fermer la chaudière entre les utilisations

Temps de séchage entre les couches: 1h à 2h
(accélérer avec un ventilateur)

Nombre de couches: 2 couches

Outils nécessaires: Chaudière de minimum 7 litres, malaxeur sur drill, bâton pour gratter parois, lisseuse ou taloche, papier sablé 120, 180, (350)

Temps avant de procéder à l'autre étape: 12h à 24h
(lendemain)

INTÉRIEUR/EXTÉRIEUR

IMPORTANT: LE 3KG D'ENDUIT DOIT ÊTRE PRÉPARÉ AU COMPLET POUR CERTIFIER LA COULEUR *

L'Enduit de béton Art Béton est un béton véritable adhérent à toutes les surfaces. Il est conçu pour être appliqué en 2 fines couches de 1 à 2mm chacune. Porter une attention particulière aux arrêtes, appliquer une épaisseur supplémentaire afin d'éviter de traverser le béton lors du sablage.

PRÉPARATION DE LA SURFACE

Couvrir tous les joints avec du ruban en fibre de verre quadrillé. Appliquer l'Apprêt Art Béton sur toute la surface à recouvrir. Laisser sécher jusqu'à l'obtention d'un film translucide avant l'application de l'Enduit de béton.

Sur céramique ou toute surface irrégulière, appliquer le Nivelant PRÉ-ÉTAPE 1.

PRÉPARATION DE L'ENDUIT DE BÉTON

Vider le 3 kg d'Enduit de béton dans une chaudière adéquate de 7 litres ou plus. Ajouter 1700 ml d'eau. Mélanger à l'aide d'un malaxeur afin d'obtenir une pâte homogène. Bien gratter les côtés pendant le brassage. S'assurer d'obtenir un mélange parfaitement homogène et que tous les pigments sont dissous.

*** Une fois mélangé, le béton durcis en moins de 6h dans la chaudière ***

APPLICATION DE L'ENDUIT DE BÉTON

Appliquer à la lisseuse ou à la taloche une fine couche d'environ 1 mm d'épaisseur. Faire des demi-lunes dans tous les sens avec la truelle. Les manques seront comblés lors de la 2e couche. Adoucir les arêtes brutes avec la spatule. Laisser sécher jusqu'à palissement (environ 2 h, accélérer le séchage avec un ventilateur). Appliquer une 2e couche avec la truelle en faisant des demi-lunes, texturer si désiré. Une 3e couche peut être appliquée au besoin.

FINITION

Attendre le lendemain afin d'avoir un séchage optimal, procéder au ponçage de la surface avec un papier sablé abrasif 120 pour adoucir les arrêtes et ensuite avec un papier 180. Pour un fini très lisse, utiliser un papier 320. Procéder au scellage du béton en suivant les indications des étapes 3 et 4.

NETTOYAGE: Nettoyer les instruments à l'eau lorsque le béton est encore frais.

Prix de détail 59.95\$





inspiration
ILÔT ET CUISINE
LES ENDUITS
Art BÉTON

SCELLANT (Étape 3)



Toutes les surfaces excepté douche et extérieur

Mur, meuble et foyer* | Comptoir, armoire, table et plancher

Couvance: 150 pi² à 200 pi² (1 litre)

Nombre de couche: 1 couche

Outils nécessaires: Pinceau, rouleau mousse, bac à peinture

Temps avant l'exécution de l'autre étape: 1h à 3h
(accélérer avec un ventilateur)

INTÉRIEUR

SCELLANT POUR MUR, FOYER ET MEUBLE

Prix de détail 46.62\$

Le scellant Art Béton à base d'eau est conçu être appliqué sur l'Enduit Art Béton. Il est la première étape du scellage du béton avant le vernis ou l'uréthane. Pour usage intérieur uniquement. Le scellant Art Béton est idéal pour les planchers, tables, comptoirs et armoires de béton.

PRÉPARATION DE LA SURFACE

Attendre le lendemain de l'application de l'Enduit Art Béton. Après le sablage de l'Enduit Art Béton, nettoyer la surface avec l'aspirateur afin d'enlever toutes poussières et particules.

APPLICATION

Appliquer le scellant à l'aide d'un rouleau mousse, utiliser un pinceau pour les coins et bordures. Appliquer une couche uniforme et sans bulle. Faire attention de ne pas laisser de surplus ou de ligne lors de l'application. Le scellant doit être complètement sec, avant l'application du Vernis (Étape 4). Prendra de 1h à 3h à sécher. Accélérer le séchage avec un ventilateur si désiré.

IMPORTANT - Le béton va progressivement absorber le scellant mais pas de façon uniforme.

NETTOYAGE DES INSTRUMENTS Utiliser un savon neutre avec un pH de 7 à 9.

SCELLANT POUR COMPTOIR, ARMOIRE, TABLE et PLANCHER

Prix de détail 85.56\$



inspiration

COMMERCIAL | AVANT APRÈS

Art LES ENDUITS BÉTON



SCELLANT IMPRÉGNATEUR (Étape 3)



Surfaces: Douche, comptoir, plancher, évier, surface extérieure, etc.

Couvance: 150 pi² à 200 pi²

Nombre de couche: 1 couche

Outils nécessaires: Pinceau, rouleau mousse, bac à peinture, papier sablé 120, 180 et 320

Nettoyage des outils: Savon neutre avec un ph de 7 à 9

Temps avant l'exécution de la prochaine étape: 8h

INTÉRIEUR/EXTÉRIEUR

REQUIS POUR DOUCHE et EXTÉRIEUR - CONVIENT À TOUTES LES SURFACES **

Le Scellant Imprégnateur Art Béton de qualité supérieure à base d'eau, pénètre la surface et remplit les pores. Il agit comme protecteur contre l'eau et les huiles. Il dégage une faible odeur lors de l'application.

UTILISATION

Peut être utilisé à l'intérieur et à l'extérieur sur toutes surfaces pour un scellage en profondeur optimal. Utiliser à une température entre 10 et 30° C.

PRÉPARATION DE LA SURFACE

Attendre le lendemain de l'application de l'Enduit Art Béton pour avoir un séchage complet. Procéder au sablage de la surface de béton avec un papier sablé 150 pour adoucir les arrêtes et ensuite avec un papier 180. Pour un fini très lisse, utiliser un papier 320. Nettoyer la surface de toutes poussières ou particules à l'aide d'un aspirateur.

APPLICATION

Appliquer avec un rouleau à peinture en mousse. Appliquer une couche uniforme, sans excédent et sans bulle. Ne pas laisser de surplus. Un ventilateur peut être utilisé pour accélérer le séchage. Laisser sécher environ 8h.

IMPORTANT : Le scellant imprégnateur doit être complètement sec avant l'application du vernis ou de l'Uréthane (Étape 4). Séchage de 8 h. Suivre les indications fournies par Art Béton pour la suite des procédures.

LAVAGE: Utiliser un savon neutre avec un ph de 7 à 9.

Prix de détail 91.00\$





inspiration
FOYER ET MEUBLE
LES ENDUITS
Art BÉTON

VERNIS (Étape 4)

Les vernis Art Béton à base d'eau permettent de protéger l'Enduit Art Béton. Ils rehaussent les couleurs et conservent l'aspect naturel des surfaces en plus de protéger contre l'eau et l'huile. Ils sont requis pour tous vos projets. Le vernis doit être appliqué par-dessus le scellant ou le scellant imprégnateur.



Surfaces: Mur, comptoir, meuble, armoire, foyer*, plancher

Couvance: 140 pi² (1 litre)

Temps de séchage entre les couches: 1h à 3h (accélérer avec ventilateur)

Nombre de couches: 2 à 3 couches

Outils nécessaires: Pinceau, rouleau mousse, bac à peinture, papier sablé 150 et 320

Nettoyage des outils: Eau lorsque produit encore frais

Circulation avec précaution: 24h

Séchage complet: 7 jours

INTÉRIEUR

VERNIS POUR MUR, FOYER ET MEUBLE

Prix de détail 47,16\$

PRÉPARATION DE LA SURFACE Les surfaces doivent avoir été recouvertes avec le scellant ou le scellant imprégnateur (Étape 3) et être totalement sèches. Nettoyer les surfaces en enlevant toute poussière à l'aide de l'aspirateur ou d'un chiffon humide.

APPLICATION: Étape 4 Appliquer le vernis à l'aide d'un rouleau mousse, utiliser un pinceau pour les coins et bordures. Appliquer une couche uniforme, sans excédent et sans bulle. Laisser sécher complètement, de 1h à 3h, accélérer le séchage avec un ventilateur si désiré.

Sabler légèrement entre les couches, au papier 150 puis au 320 pour un fini très lisse. Bien nettoyer la surface pour enlever tout résidu avec un chiffon humide ou l'aspirateur. Appliquer la 2e couche uniformément. Dans le cas d'un plancher, éviter la circulation pendant les premières 24 heures. Séchage à cœur après 7 jours. Accélérer le séchage avec un ventilateur.

NETTOYAGE DES OUTILS: Utilisez de l'eau ou du savon neutre pour nettoyer les outils lorsque le produit est encore frais. Disposer le produit en respectant les réglementations en vigueur.

ENTRETIEN DES SURFACES: Pour la première semaine, utilisez uniquement un chiffon ou vadrouille microfibre sèche. Par la suite un chiffon ou une vadrouille en microfibre humide ou avec un savon neutre.

ENTREPOSAGE: Le produit est inflammable et doit être conservé dans un endroit sec et dont la température est contrôlée. Le produit se conserve environ un an s'il n'a pas été ouvert.

INGRÉDIENTS: Eau, résine polymère, éthers glycoliques à base de propylène, dérivé de silice et agents de surface.

VERNIS POUR COMPTOIR, ARMOIRE, TABLE et PLANCHER

Prix de détail 78.33\$



inspiration

MEUBLE ET PLANCHER

LES ENDUITS
Art BÉTON



URÉTHANE MAT (Étape 4)



Surfaces: Toutes surfaces (requis pour la douche, l'évier, l'extérieur et les endroits fortement mouillés, recommandé pour le plancher)

Couvance: 125 pi² (1 litre et 500ml)

Temps de recouvrement: 3h / max 24h. Si plus de 24h, poncer légèrement, passer l'aspirateur et essuyer avec un chiffon imbibé d'eau

Durée de vie en pot: Max 2h

Nombre de couches: 2 à 3 couches

Outils nécessaires: Pinceau, rouleau mousse, bac à peinture, papier sablé 150 et 320

Nettoyage des outils: Eau lorsque produit encore frais

Mûrissement complet: 7 jours

INTÉRIEUR/EXTÉRIEUR

L'Uréthane Art Béton est une couche de finition à deux composantes, à faible odeur, à base d'eau et conforme aux exigences sur le COV. Le produit offre une finition haute performance, transparente, matte et non-jaunissante qui permet de réduire au maximum le reflet brillant des systèmes de sols et de murs à usage général et décoratif. Homologué par l'ACIA et l'USDA pour utilisation dans les usines de transformation alimentaire. Résistance à l'abrasion ASTM D4060.

Domaines d'application: Hôpitaux, centres de soins, établissements scolaires, épiceries, centres commerciaux, locaux commerciaux/ industriels, restaurants, usines de transformation alimentaire, etc.

PRÉPARATION DE LA SURFACE

L'Enduit Art Béton doit avoir été recouvert du Scellant imprégnateur ayant séché au moins 12h. La surface doit être propre, sèche et exempts de contaminant pouvant nuire à l'adhésion.

PRÉPARATION DE L'URÉTHANE

RATIO : A : B = 6 : 1

ATTENTION NE PRÉPARER QUE LA QUANTITÉ NÉCESSAIRE. Utiliser un petit contenant. Verser la partie B (1 part) dans la partie A (6 parts). Après avoir ajouté la résine au durcisseur, bien mélanger pendant au moins trois minutes jusqu'à homogénéité complète. Durcit rapidement une fois mélangé (1h à 2h)

APPLICATION

Appliquer l'Uréthane à l'aide d'un rouleau mousse, utiliser un pinceau pour les coins et bordures. Appliquer une couche uniforme et sans bulles. Laisser sécher complètement, de 1h à 3h, accélérer le séchage avec un ventilateur si désiré. Sabler légèrement entre les couches, au papier 150 puis au 320 pour un fini très lisse. Bien nettoyer la surface avec pour enlever tout résidu avec un chiffon humide ou l'aspirateur. Appliquer la 2e couche uniformément. Dans le cas d'un plancher, éviter la circulation pendant les premières 24 heures. Séchage à coeur après 7 jours.

DURCISSAGE

Durcit en pot en 1h à 2h suivant le mélange des deux composantes.

NETTOYAGE: Nettoyer tous les outils et tout le matériel à l'eau. Se laver soigneusement les mains et la peau à l'eau chaude savonneuse.

ENTRETIEN DES SURFACES

Pour la première semaine, utilisez uniquement un chiffon ou vadrouille en microfibre sèche. Par la suite un chiffon ou une vadrouille en microfibre humide ou avec un savon neutre.

Prix de détail 110.00\$

ATTENTION Peut causer de l'irritation. Précaution : Porter un équipement de protection approprié pendant la manipulation. Éviter l'ingestion ou l'inhalation du produit ainsi que tout contact avec les yeux et la peau. Tenir loin des matières incompatibles. Conserver dans un endroit frais et bien aéré. Garder hors de la portée des enfants.



artbeton.ca

URÉTHANE SATINÉ (Étape 4)



Surfaces: Toutes surfaces (requis pour la douche, l'évier, l'extérieur et les endroits fortement mouillés, recommandé pour le plancher)

Couvrance: 200 pi² (parties A + B)

Temps de recouvrement: 3h / max 24h. Si plus de 24h, poncer légèrement, passer l'aspirateur et essuyer avec un chiffon imbibé d'eau

Durée de vie en pot: Max 30 minutes

Nombre de couches: 2 à 3 couches

Outils nécessaires: Pinceau, rouleau mousse, bac à peinture, papier sablé 150 et 320

Nettoyage des outils: Eau lorsque produit encore frais

Mûrissement complet: 7 jours

INTÉRIEUR/EXTÉRIEUR

L'Uréthane Art Béton satiné est une couche de finition à deux composantes, à faible odeur, à base d'eau et conforme aux exigences sur le COV. Le produit offre une finition haute performance, transparente, satiné et non-jaunissante qui permet de réduire au maximum le reflet brillant des systèmes de sols et de murs à usage général et décoratif. Homologué par l'ACIA et l'USDA pour utilisation dans les usines de transformation alimentaire. Résistance à l'abrasion ASTM D4060.

Domaines d'application: Hôpitaux, centres de soins, établissements scolaires, épiceries, centres commerciaux, locaux commerciaux/ industriels, restaurants, usines de transformation alimentaire, etc.

PRÉPARATION DE LA SURFACE

L'Enduit Art Béton doit avoir été recouvert du Scellant imprégnateur ayant séché au moins 8h. La surface doit être propre, sèche et exempts de contaminant pouvant nuire à l'adhésion.

PRÉPARATION DE L'URÉTHANE - RATIO : A : B = 3,3 : 1

ATTENTION NE PRÉPARER QUE LA QUANTITÉ NÉCESSAIRE.

Durée de vie en pot : MOINS DE 30 MINUTES

Utiliser un petit contenant. Verser la partie B dans la partie A. Pour :

100 pi² : 382 ml de A = 177 ml de B

50 pi² : 191 ml de A = 99 ml de B

25 pi² : 96 ml de A = 49 ml de B Mélanger jusqu'à homogénéité complète

APPLICATION

Appliquer l'Uréthane à l'aide d'un rouleau mousse, utiliser un pinceau pour les coins et bordures. Appliquer une couche uniforme et sans bulles. Laisser sécher complètement, de 1h à 3h, accélérer le séchage avec un ventilateur si désiré. Sabler légèrement entre les couches, au papier 150 puis au 320 pour un fini très lisse. Bien nettoyer la surface avec pour enlever tout résidu avec un chiffon humide ou l'aspirateur. Appliquer la 2e couche uniformément. Dans le cas d'un plancher, éviter la circulation pendant les premières 24 heures. Séchage à coeur après 7 jours.

REMARQUE : Ne pas utiliser le produit au-delà de sa durée de vie en pot, soit 30 minutes. Les matériaux auront une apparence liquide, seront utilisables, mais présenteront une mauvaise adhérence.

DURCISSEMENT Utiliser en moins de 30 minutes suivant le mélange des deux composantes.

NETTOYAGE: Nettoyer tous les outils et tout le matériel à l'eau. Se laver soigneusement les mains et la peau à l'eau chaude savonneuse.

ENTRETIEN DES SURFACES

Pour la première semaine, utilisez uniquement un chiffon ou vadrouille en microfibre sèche. Par la suite un chiffon ou une vadrouille en microfibre humide ou avec un savon neutre.

Prix de détail 110.00\$

ATTENTION Peut causer de l'irritation. Précaution : Porter un équipement de protection approprié pendant la manipulation. Éviter l'ingestion ou l'inhalation du produit ainsi que tout contact avec les yeux et la peau. Tenir loin des matières incompatibles. Conserver dans un endroit frais et bien aéré. Garder hors de la portée des enfants.





inspiration

MEUBLE COMMERCIAL, ÎLOT ET COMPTOIR

LES ENDUITS
Art BÉTON

NIVELANT DE BÉTON (Pré-Étape 1)

POUR SURFACES IRRÉGULIÈRES ET JOINTS DE CÉRAMIQUE



Surfaces: Toutes surfaces : (Murs, comptoir, douche, plancher, meuble, foyer*)

Durée de vie en pot: 5h à 6h

Fermer la chaudière entre les utilisations

Temps de séchage entre les couches: 1h à 2h

(accélérer avec un ventilateur)

Nombre de couches: 2 couches

Outils nécessaires: Chaudière de minimum 7 litres, malaxeur sur drill, bâton pour gratter parois, lisseuse ou taloche

Temps avant de procéder à l'autre étape: 12h à 24h (lendemain)

INTÉRIEUR/EXTÉRIEUR

Le nivelant Art Béton permet de niveler les surfaces irrégulières, comme la céramique, avant l'application de l'Enduit de béton.

PRÉPARATION DE LA SURFACE

S'assurer de la stabilité de chaque tuile ou de la surface à recouvrir. Nettoyer au TSP si nécessaire, laisser sécher. Appliquer l'Apprêt au rouleau en une couche. Utiliser un pinceau pour recouvrir les angles. Laisser sécher jusqu'à l'obtention d'un film translucide avant l'application du Nivelant. Accélérer le séchage avec un ventilateur.

PRÉPARATION DU NIVELANT DE BÉTON

Mettre le nivelant dans une chaudière adéquate, environ 7 litres. Ajouter l'eau (1700 ml) puis mélanger à l'aide d'un malaxeur afin d'obtenir une pâte homogène.

APPLICATION DU NIVELANT DE BÉTON

Appliquer à la lisseuse ou à la taloche une couche pour combler les joints de céramique. Lorsque la première couche est partiellement séchée (1h30 à 2h), appliquez une seconde couche afin de bien niveler la surface. Laisser complètement sécher, de 12 à 24 heures, avant de procéder à l'Étape 1 de l'application des produits Art Béton. Accélérer le séchage avec un ventilateur.

*** Le nivelant durcit en moins de 6h suivant le mélange dans la chaudière ***

FINITION

Après le séchage 12h à 24h, procédez à un léger ponçage du nivelant avec un papier sablé abrasif 80. Vous devez appliquer l'Apprêt Art Béton sur les surfaces nivelées pour une adhérence maximale de l'Enduit Art Béton. Suivre les indications des étapes 1 à 4 fournies par Art Béton pour la suite des procédures.

NETTOYAGE: Nettoyer les instruments avec de l'eau ou du savon neutre lorsque le nivelant est encore frais.

Prix de détail 48.95\$

MEMBRANE LIQUIDE (Pré-Étape 1)



MEMBRANE LIQUIDE POUR ENDROITS FORTEMENT MOUILLÉS

Surfaces: Toutes surfaces (requis pour la douche, l'évier, l'extérieur et les endroits fortement mouillés, recommandé pour le plancher)

Couvance: 160 pi²

Outils nécessaires: truelle, un pinceau, une brosse ou un rouleau à poils courts.

Nettoyage des outils: Eau lorsque produit encore frais

INTÉRIEUR/EXTÉRIEUR

Monocomposant | Jonction des fissures | Sans solvant

Prêt à l'emploi

Domaines d'application: INTÉRIEUR/EXTÉRIEUR. MUR ET SOL.

Autorisé pour la réalisation d'étanchéité de composite dans les endroits fortement mouillés de la classe de sollicitation A selon les principes de contrôle pour la délivrance d'un certificat dans les domaines soumis à la surveillance des travaux effectués avec des matériaux d'étanchéité de consistance liquide.

Étanchéification de parois et de sols lors de sollicitations telles que celles qui se présentent dans les bains, coins douches au-dessus des baignoires et des bacs à douche. Facile à utiliser, possède une consistance malléable et pâteuse, ne coule pas et n'éclabousse pas. Lorsqu'il est sec, il est hydrofuge et très flexible.

PRÉPARATION DU SUPPORT

Le support doit être sec, ferme, capable de supporter des charges et exempt de poussière.

APPLICATION

Utiliser une truelle, un pinceau, une brosse ou un rouleau à poils courts. Appliquer une bonne couche dans les coins, les joints et coller la bande d'étanchéité dans la couche encore fraîche. Toujours appliquer généreusement en deux couches, pour une épaisseur totale des deux couches sèches d'au moins 0,5 mm. Les bandes d'étanchéité sont intégralement recouvertes et s'intègrent de manière indissoluble dans la couche d'étanchéité. À température normale, la deuxième couche peut être appliquée environ 2 heures après la première, dès que la membrane liquide est praticable sans l'endommager.

Le séchage peut être accéléré avec un ventilateur

La suite de l'application des produits Art Béton peut commencer dès que la deuxième couche de membrane liquide est sèche, au plus tôt au bout de 12 heures. Toujours tenir compte des remarques d'application et d'utilisation figurant sur les différents produits Art Béton. L'Apprêt doit être mis sur La membrane liquide.

STOCKAGE: à stocker à l'abri du gel.

CONSERVATION: environ 6 mois dans l'emballage d'origine fermé.

Après séchage, neutralité physiologique et écologique.

Prix de détail 71.66\$



CODE PRODUIT

	1L		
4002	Vernis étape 4 comptoir - table - armoire - plancher	1276	KIT MUR TOFFEE 70 PI2
4012	Vernis étape 4 comptoir - table - armoire - plancher mat	1275	KIT MUR ARONIA 70PI2
4022	Vernis étape 4 comptoir - table - armoire - plancher satiné	1274	KIT MUR FLANNELLE 70PI2
4032	Vernis étape 4 comptoir - table - armoire - plancher lustré	1273	KIT MUR MULOT 70 PI2
4001	Vernis étape 4 mur - foyer - meuble	1272	KIT MUR TITANE 70 PI2
4011	Vernis étape 4 mur - foyer - meuble mat	1271	KIT MUR CHARTREUX 70 PI2
4021	Vernis étape 4 mur - foyer - meuble satiné	1270	KIT MUR 70pi2
4031	Vernis étape 4 mur - foyer - meuble lustré	1246	KIT MUR TOFFEE 140 PI2
3002	scellant étape 3 Comptoir - table - armoire - plancher	1245	KIT MUR ARONIA 140PI2
3001	Scellant étape 3 mur - foyer - meuble	1244	KIT MUR FLANNELLE 140PI2
3010	Scellant imprégnateur étape 3 douche - évier - extérieur	1243	KIT MUR MULOT 140 PI2
1000	Appret - Étape 1	1242	KIT MUR TITANE 140 PI2
		1241	KIT MUR CHARTREUX 140 PI2
		1240	Kit mur 140 pi2
	805 ml		
4050	Uréthane (A) étape 4 douche -evier -plancher - toutes surfaces	1376	KIT COMPTOIR/PLANCHER TOFFEE 70 PI2
		1375	KIT COMPTOIR/PLANCHER ARONIA 70PI2
		1374	KIT COMPTOIR/PLANCHER FLANNELLE 70PI2
	134 ml	1373	KIT COMPTOIR/PLANCHER MULOT 70 PI2
4051	Uréthane (B) étape 4 douche -evier -plancher - toutes surfaces	1372	KIT COMPTOIR/PLANCHER TITANE 70 PI2
		1371	KIT COMPTOIR/PLANCHER CHARTREUX 70 PI2
	3kgs		
9000	Nivelant Céramique	1346	KIT COMPTOIR/PLANCHER TOFFEE 140 PI2
	1,5kgs	1345	KIT COMPTOIR/PLANCHER ARONIA 140PI2
9500	Nivelant Céramique	1344	KIT COMPTOIR/PLANCHER FLANNELLE 140PI2
		1343	KIT COMPTOIR/PLANCHER MULOT 140 PI2
2000	Enduit de béton	1342	KIT COMPTOIR/PLANCHER TITANE 140 PI2
2006	Enduit de béton Toffee	1341	KIT COMPTOIR/PLANCHER CHARTREUX 140 PI2
2005	Enduit de béton Aronia		
2004	Enduit de béton Flanelle	1476	KIT DOUCHE EXTÉRIEUR TOFFEE 70 PI2
2003	Enduit de béton Mulot	1475	KIT DOUCHE EXTÉRIEUR ARONIA 70PI2
2002	Enduit de béton Titane	1474	KIT DOUCHE EXTÉRIEUR FLANNELLE 70PI2
2001	Enduit de béton Chartreux	1473	KIT DOUCHE EXTÉRIEUR MULOT 70 PI2
2500	Enduit de béton 1,5 kg	1472	KIT DOUCHE EXTÉRIEUR TITANE 70 PI2
2506	Enduit de béton Toffee	1471	KIT DOUCHE EXTÉRIEUR CHARTREUX 70 PI2
2505	Enduit de béton Aronia		
2504	Enduit de béton Flanelle	1446	KIT DOUCHE EXTÉRIEUR TOFFEE 140 PI2
2503	Enduit de béton Mulot	1445	KIT DOUCHE EXTÉRIEUR ARONIA 140PI2
2502	Enduit de béton Titane	1444	KIT DOUCHE EXTÉRIEUR FLANNELLE 140PI2
2501	Enduit de béton Chartreux	1443	KIT DOUCHE EXTÉRIEUR MULOT 140 PI2
		1442	KIT DOUCHE EXTÉRIEUR TITANE 140 PI2
	2,85 kgs	1441	KIT DOUCHE EXTÉRIEUR CHARTREUX 140 PI2
9001	Membrane liquide Pré-étape 1		
	500 ml		
4502	Vernis étape 4 comptoir - table - armoire - plancher		
4501	Vernis étape 4 mur - foyer - meuble		
3502	Scellant étape 3 comptoir - table - armoire - plancher		
3501	Scellant étape 3 mur - foyer - meuble		
3510	Scellant imprégnateur étape 3 douche - évier - extérieur		
1500	Appret - Étape 1		
2500	Enduit de béton décoratif		

Art BÉTON



MÉTIER D'ART
DE QUÉBEC