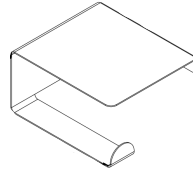


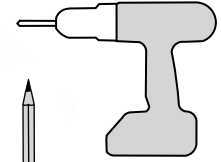


Maisonnette
studio de design

Support mural pour rouleau
Wall mount toilet paper holder

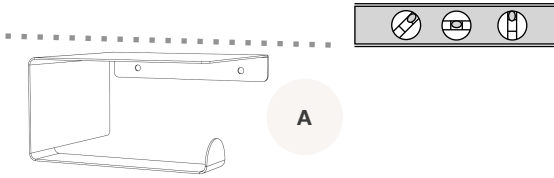


A 1X



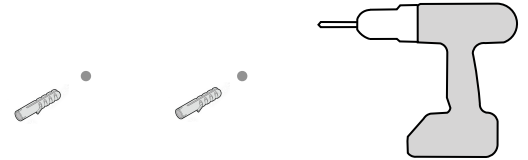
Étapes / Steps

1



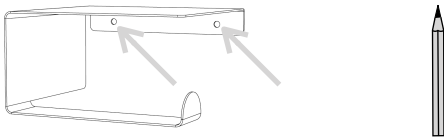
Positionner la support à l'endroit désiré. S'assurer qu'il soit à 0 degré avec un niveau à bulle.
Level the toilet paper holder.

3



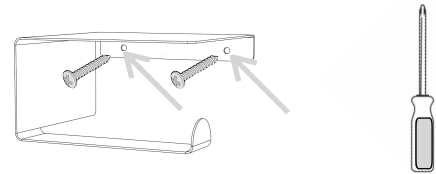
Utiliser les ancrages adéquats selon le type de mur et utiliser des vis #8 à tête ronde. Installer les ancrages selon les instructions du fabricant.
Use wall anchors adapted to your wall and install them according to the manufacturer's instructions. Use #8 pan screws.

2



Marquer les emplacements des trous (2) au crayon.
Mark the holes (2) with a pencil.

4



Installer les vis.
NOTE: Charge maximale de 4,4 lbs (2kg) sur la tablette.
Install the screws. NOTE: Maximum load on the shelf 4,4 lb (2kg).