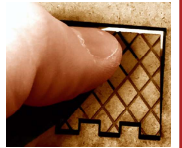


# XOLK

# Guide d'assemblage

**CONSEILS** Pour détacher les pièces, poussez sur le point d'ancrage avec votre pouce.  
Toujours pousser sur la face de la planche (côté gravé) pour que la pièce tombe en dessous de la planche.  
Vous pouvez repérer aisément les points d'ancrages en regardant le dos de la planche.  
Utilisez de la colle PVA diluée avec un peu d'eau. (3 portions de colle pour 1 portion d'eau environ).  
Utilisez une petite lime pour enlever les résidus des points d'ancrage ou un couteau de modéliste avec précaution pour ne pas vous blesser.  
Utilisez un petit pinceau pour étendre la colle diluée.



## Guide Zone de guerre urbaine C



Insérez [C8] dans [C5]



Assemblez [C4] et [C5], vous aurez besoin d'incliner [C4] pour ensuite l'insérer sur les accroches de [C8]



Ajouter [C7] à l'extrémité



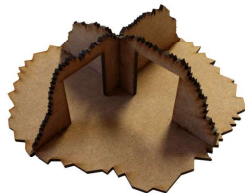
Insérez [C9] dans [C4]



Ajoutez [C6] à l'autre extrémité en l'insérant aussi sur [C9]



Insérez, [C3] dans [C1], veillez à ce que [C3] ne dépasse pas de [C1]



Insérez [C2] dans [C3] et [C1] en veillant à ce qu'il ne dépasse pas de [C1]



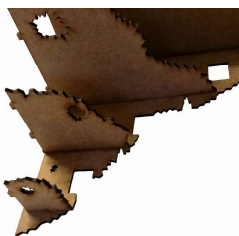
Joindre [C12] et [C10]



Insert [C13] into [C10]



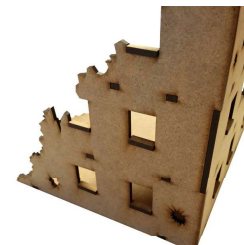
Insérez [C14] dans [C10]



Insérez [C15] dans [C10]



Complétez la pièce avec [C11]



Vous trouverez vingt pièces [Z], elles forment le rebord de chaque fenêtre



Les morceaux de droite représentent des planches ou des poutres et ceux de gauche représentent des morceaux de béton brisé.  
Nous vous recommandons de coller les pièces de béton maintenant, mais de garder celles des poutres pour les peindre séparément et les ajouter à la fin.  
Spécialement si vous choisissez d'utiliser un spray texturé sur les modèles.

