

XOLK

Guide d'assemblage

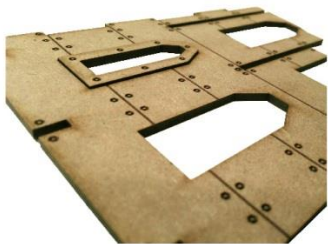
CONSEILS Pour détacher les pièces, poussez sur le point d'ancrage avec votre pouce.
Toujours pousser sur la face de la planche (côté gravé) pour que la pièce tombe en dessous de la planche.
Vous pouvez repérer aisément les points d'ancrages en regardant le dos de la planche.
Utilisez de la colle PVA diluée avec un peu d'eau. (3 portions de colle pour 1 portion d'eau environ).
Utilisez une petite lime pour enlever les résidus des points d'ancrage ou un couteau de modéliste avec précaution pour ne pas vous blesser.
Utilisez un petit pinceau pour étendre la colle diluée.



Guide Cite de fer, habitat, ruines



*Vous pouvez mettre un carton de l'épaisseur que vous voulez, pour faire ressortir les encadrements, de chaque côté des ouvertures, pour avoir toujours la même profondeur.
N'hésitez pas à déplacer les cartons, pour avoir toujours un vide sous les contours déjà collés.
Pour cette manipulation, travaillez sur une surface parfaitement plate.*



Prenez la pièce [B], détachez les fenêtres des ouvertures et collez-les à nouveau avec le décalage comme présenté sur la photo.
Faire la même chose avec la pièce [C].



Prenez la pièce [D] et l'insérer en la collant dans le bas des fentes sur les pièces [B] et [C].



Sur chaque mur à l'extérieur, vous remarquerez des chiffres juste sous les fentes, ils correspondent aux morceaux qui s'insèrent dans les fentes, à l'intérieur et à l'extérieur.

Nous vous conseillons de coller l'intérieur avant l'extérieur, afin d'avoir accès à ces numéros. Les ensembles [C1, C2...] correspondent au mur [C] et les ensembles [B1, B2...] au mur [B].



Dans l'ensemble [C1], prenez la pièce [1] et la collez dans le coin inférieur du mur [C].



Les pièces [2, 3] de l'ensemble [C1] se collent entre les deux fenêtres. Elles doivent être parfaitement centrées par rapport aux trous pour insérer le plancher.



L'ensemble [C2] se positionne sur le même mur à l'étage supérieur. La pièce [1] va au coin, la pièce [2] va au centre et la pièce [3] va au bout.



Prenez l'ensemble [B1], collez la pièce [7] dans le coin.



Prenez l'ensemble [B1], collez les pièces [4, 5, 6] entre chaque fenêtre.

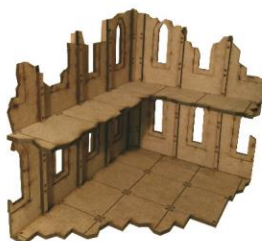


L'ensemble [B2] se positionne sur le même mur à l'étage supérieur. La pièce [7] va au coin, positionnez les pièces [4, 5, 6] en faisant correspondre les chiffres entre chaque fenêtre.



Prenez les pièces [E 1, 2, 3]. Faire correspondre les chiffres gravés dessus avec les chiffres au-dessous des fentes du mur [C].

Prenez les pièces [E4, 5, 6, 7]. Faire correspondre les chiffres gravés dessus avec les chiffres au-dessous des fentes du mur [B].



Il ne vous reste plus qu'à ajouter la pièce [A].

